



Contraintes naturelles

Zones inondables

- Limite de la crue de 20 ans*
- Zone d'inondation de la crue centenaire*
- ▨ Zone à risque d'inondation par embâcle de glace*

Limites administratives

- Limite de MRC
- - - Limite de municipalité

Cadastre

- Ligne de lot

Réseau hydrographique

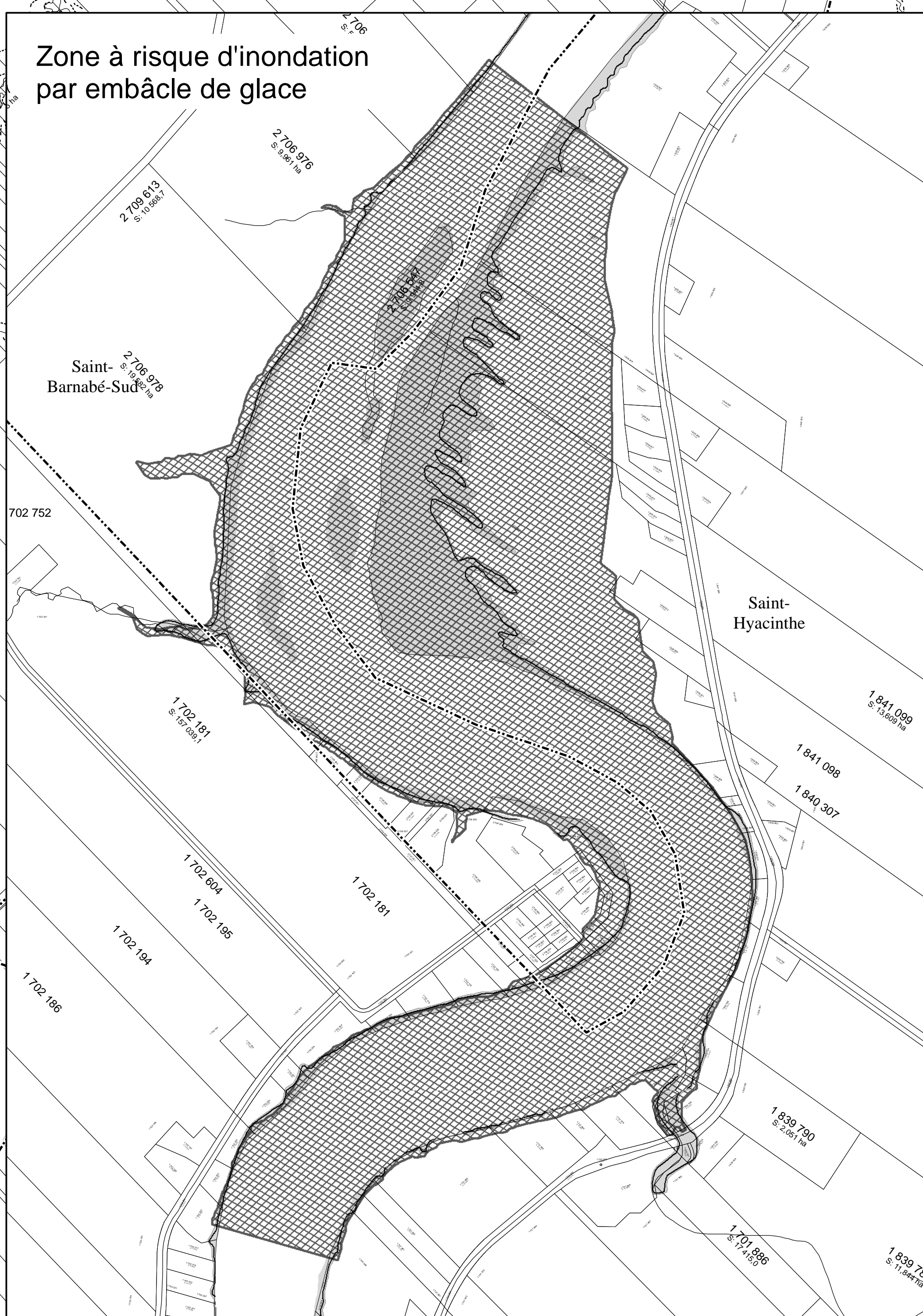
- Cours d'eau principal, lac
- Cours d'eau

Autres

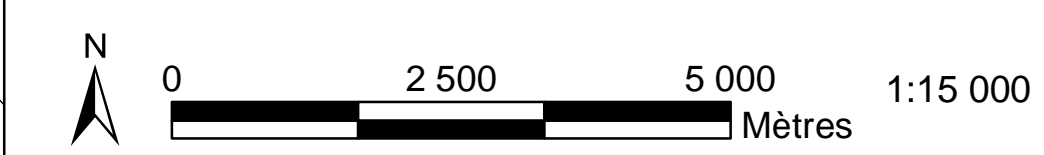
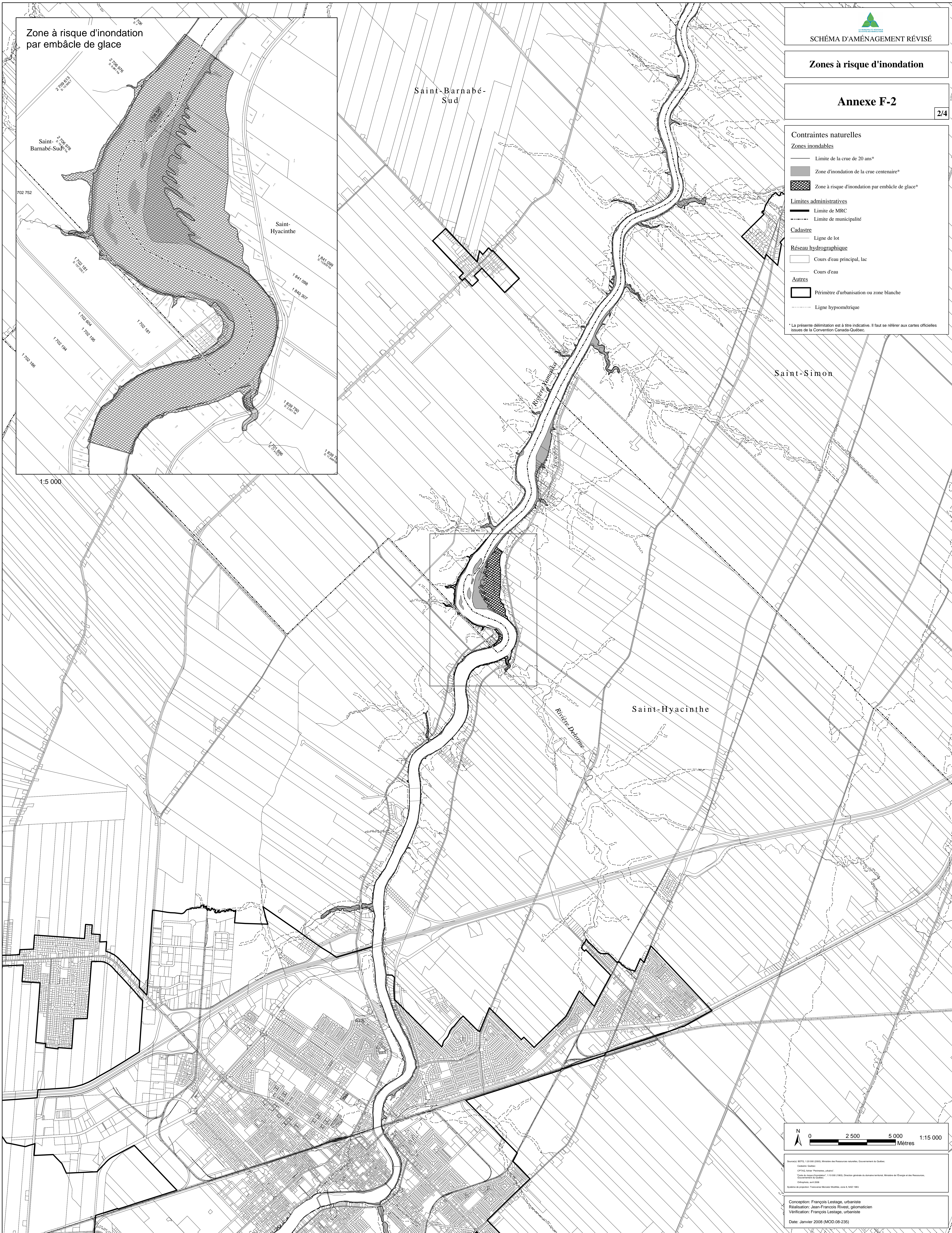
- Périmètre d'urbanisation ou zone blanche
- - - Ligne hypsométrique

* La présente délimitation est à titre indicative. Il faut se référer aux cartes officielles issues de la Convention Canada-Québec.

Zone à risque d'inondation par embâcle de glace



1:5 000



Révisé: 2015, 1:20 000 (2015), Ministère des Ressources naturelles, Gouvernement du Québec.
 Conception: 2008
 CIPIC: Jean-François Rivest, urbaniste
 Date de mise à jour: 1:15 000 (2008), Directeur général du territoire, Ministère de l'Énergie et des Ressources, Gouvernement du Québec.
 Orléans, avril 2008
 Système de projection: Transverse Mercator NAD83, zone 18, NAD 1983.

Conception: François Lestage, urbaniste
 Réalisation: Jean-François Rivest, géomaticien
 Vérification: François Lestage, urbaniste
 Date: Janvier 2008 (MOD 08-235)