

## **ANNEXE**

**Cartographie des zones potentiellement exposées aux glissements de terrain  
échelle 1 :5 000 avril 2017**

**feuille 31H10-050-0602**

**feuille 31H10-050-0702**

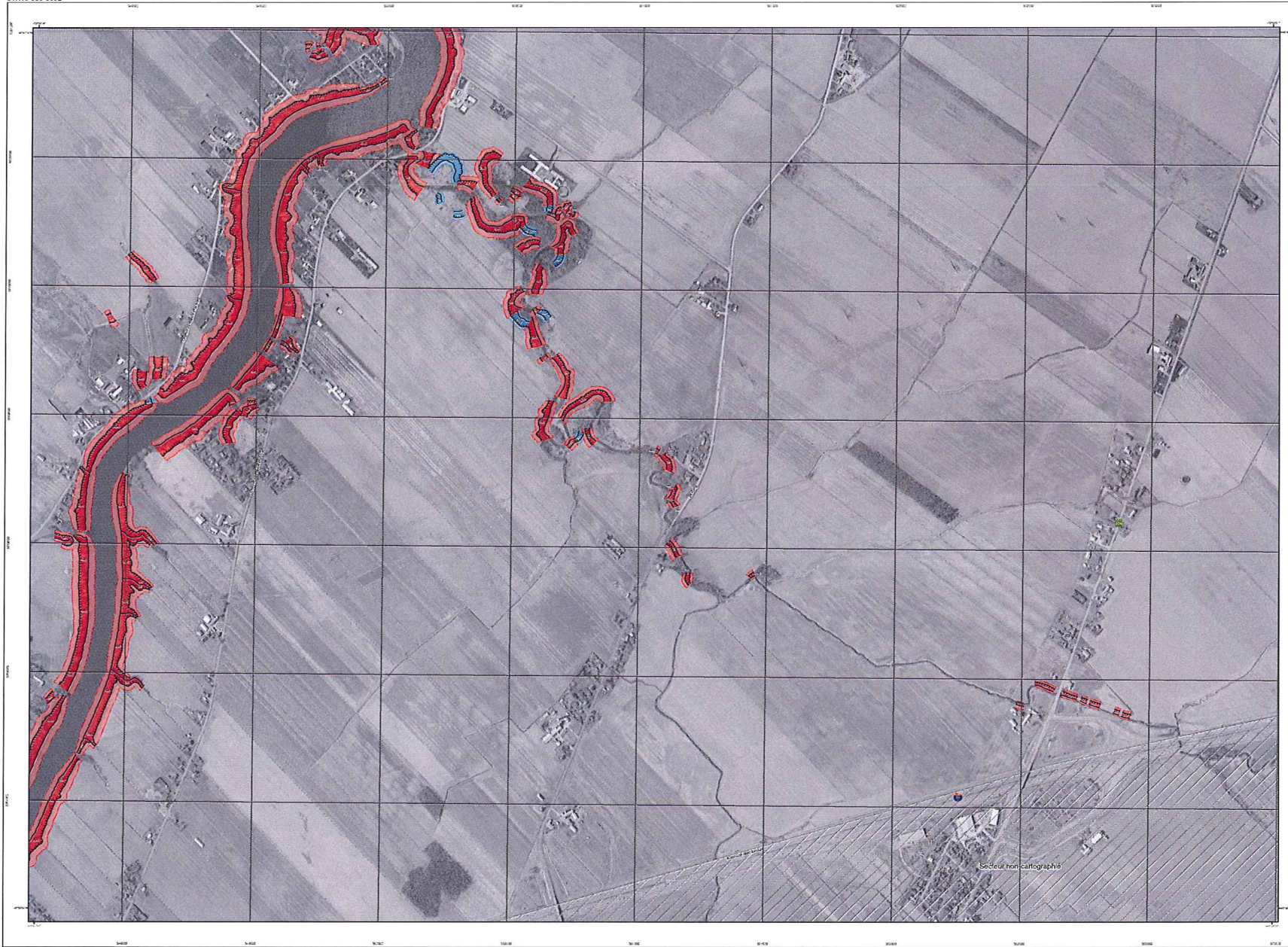
**feuille 31H10-050-0802**

**feuille 31H15-050-0101**

**feuille 31H15-050-0102**

# Ruisseau Saint-Hyacinthe-le-Confesseur

31H10-050-0602



31H10-050-0602



**Zones de contraintes relatives aux glissements de terrain**

**Annexe F-3** / 3/22

Scéma d'aménagement révisé

Zones potentiellement exposées aux glissements de terrain

Date : septembre 2017 - Mod. 17-493

**Notes à l'utilisateur**

Cette notice a pour but de faciliter la lecture de l'annexe F-3. Elle est destinée à être consultée en même temps que l'annexe F-3. Elle ne constitue pas un document officiel et ne peut être utilisée à l'appui d'une action en justice.

**Échelle**

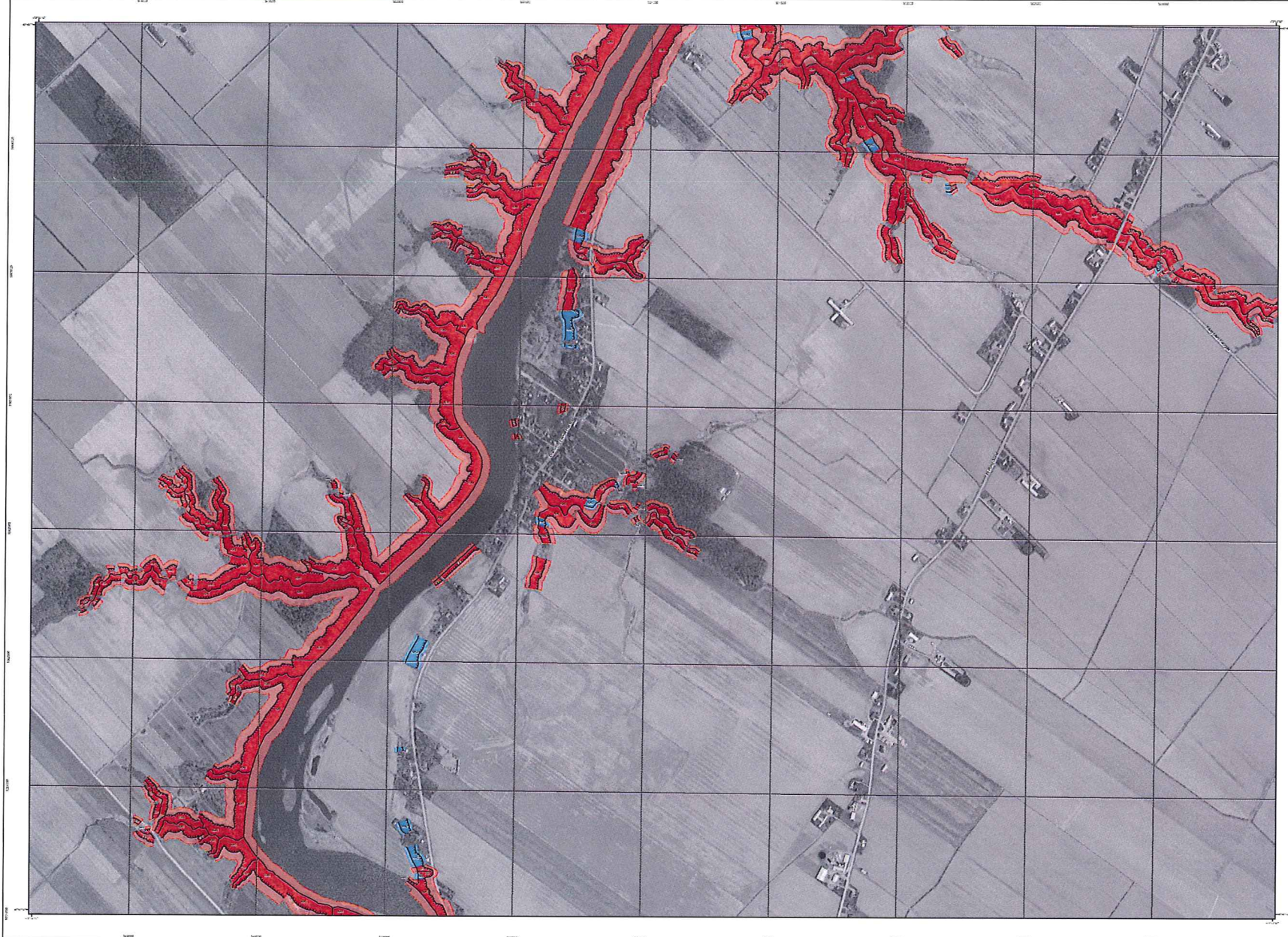
1:5000

Échelle	Échelle	Échelle	Échelle
1:5000	1:5000	1:5000	1:5000



# Ruisseau Corbeil-Beaudoin

31H10-050-0702



31H10-050-0702



**Zones de contraintes relatives aux glissements de terrain en zone résidentielle**

**Zones de contraintes relatives aux glissements de terrain en zone industrielle**

**Annexe F-3** | 4/22

**Schema d'aménagement révisé**

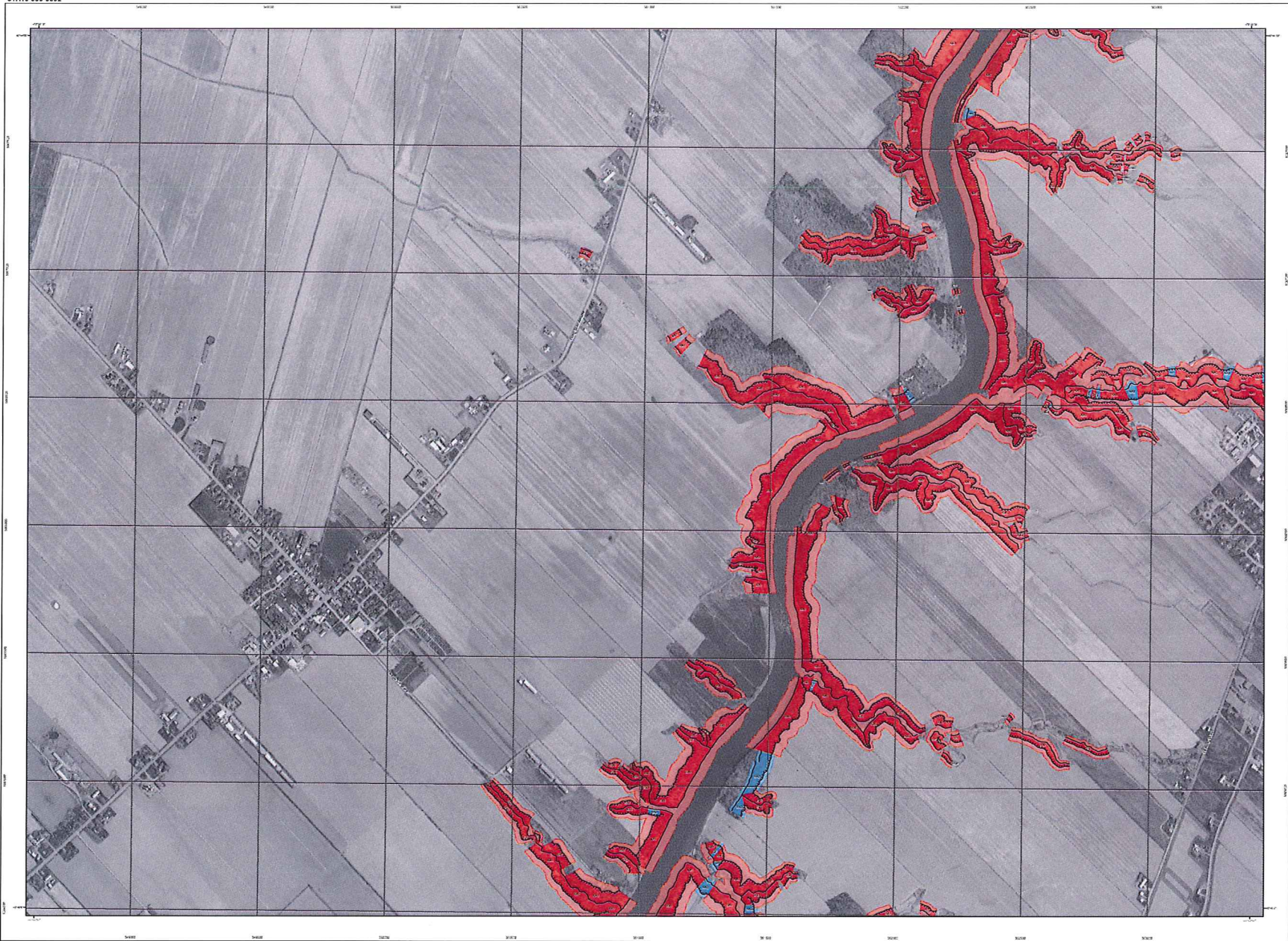
Date : septembre 2017 - Mod. 17-493

**Autre à l'extérieur**

**Ministères**

**Échelle**





**Zones de contraintes relatives aux glissements de terrain et aux rétrogressifs**

**Zones de contraintes relatives aux glissements de terrain rétrogressifs**

**Annexe F-3** | 7/22

**Schema d'aménagement révisé**  
Zones potentiellement exposées aux glissements de terrain

Date : septembre 2017 - Mod. 17-493

**Annexe F - Evaluation**

Le but de cette annexe est de fournir des renseignements sur les zones de contraintes relatives aux glissements de terrain et aux rétrogressifs. Elle est destinée à être consultée par les citoyens et les professionnels de la région.

**Objectifs**

- Identifier les zones de contraintes relatives aux glissements de terrain et aux rétrogressifs.
- Évaluer le niveau de risque associé à ces zones.
- Proposer des mesures de gestion des risques.

**Structure**

- 1. Objectifs de l'annexe
- 2. Méthodologie
- 3. Résultats
- 4. Conclusion

**Source**

Données : Géomatics Québec, 2017

**Édition**

Édition : septembre 2017

**Projet**

Projet : Évaluation des zones de contraintes relatives aux glissements de terrain et aux rétrogressifs

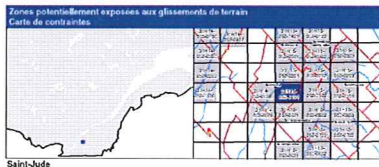
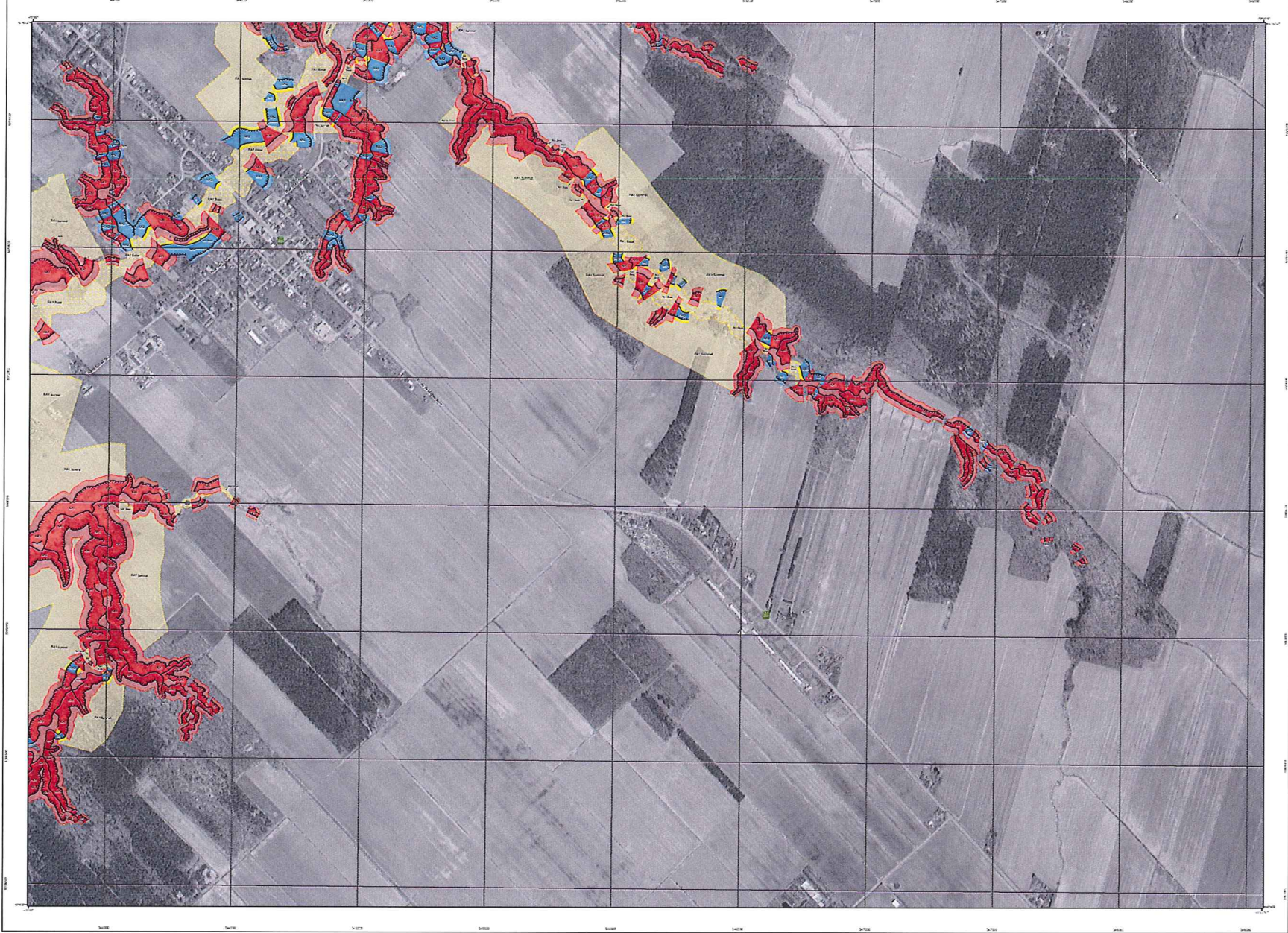
**Équipe**

Équipe : Bureau de planification et de développement

**Autres**

Autres : Bureau de planification et de développement





**Zones de contraintes relatives aux glissements de terrain ou non rétrocessés**

	Zones de contraintes relatives aux glissements de terrain ou non rétrocessés		Zones de contraintes relatives aux glissements de terrain ou non rétrocessés
	Zones de contraintes relatives aux glissements de terrain ou non rétrocessés		Zones de contraintes relatives aux glissements de terrain ou non rétrocessés
	Zones de contraintes relatives aux glissements de terrain ou non rétrocessés		Zones de contraintes relatives aux glissements de terrain ou non rétrocessés
	Zones de contraintes relatives aux glissements de terrain ou non rétrocessés		Zones de contraintes relatives aux glissements de terrain ou non rétrocessés

**Annexe F-3** 11/22

**Maskoutains**

Schema d'aménagement révisé

Date : septembre 2017 - Mod. 17-493

**Table 3 - Fonctionnel**

Table with 2 columns: Fonctionnel and Description. It lists various functional zones and their corresponding descriptions in French.

**Table 4 - Révisé**

Table with 2 columns: Révisé and Description. It lists various revised zones and their corresponding descriptions in French.

**Table 5 - Révisé**

Table with 2 columns: Révisé and Description. It lists various revised zones and their corresponding descriptions in French.

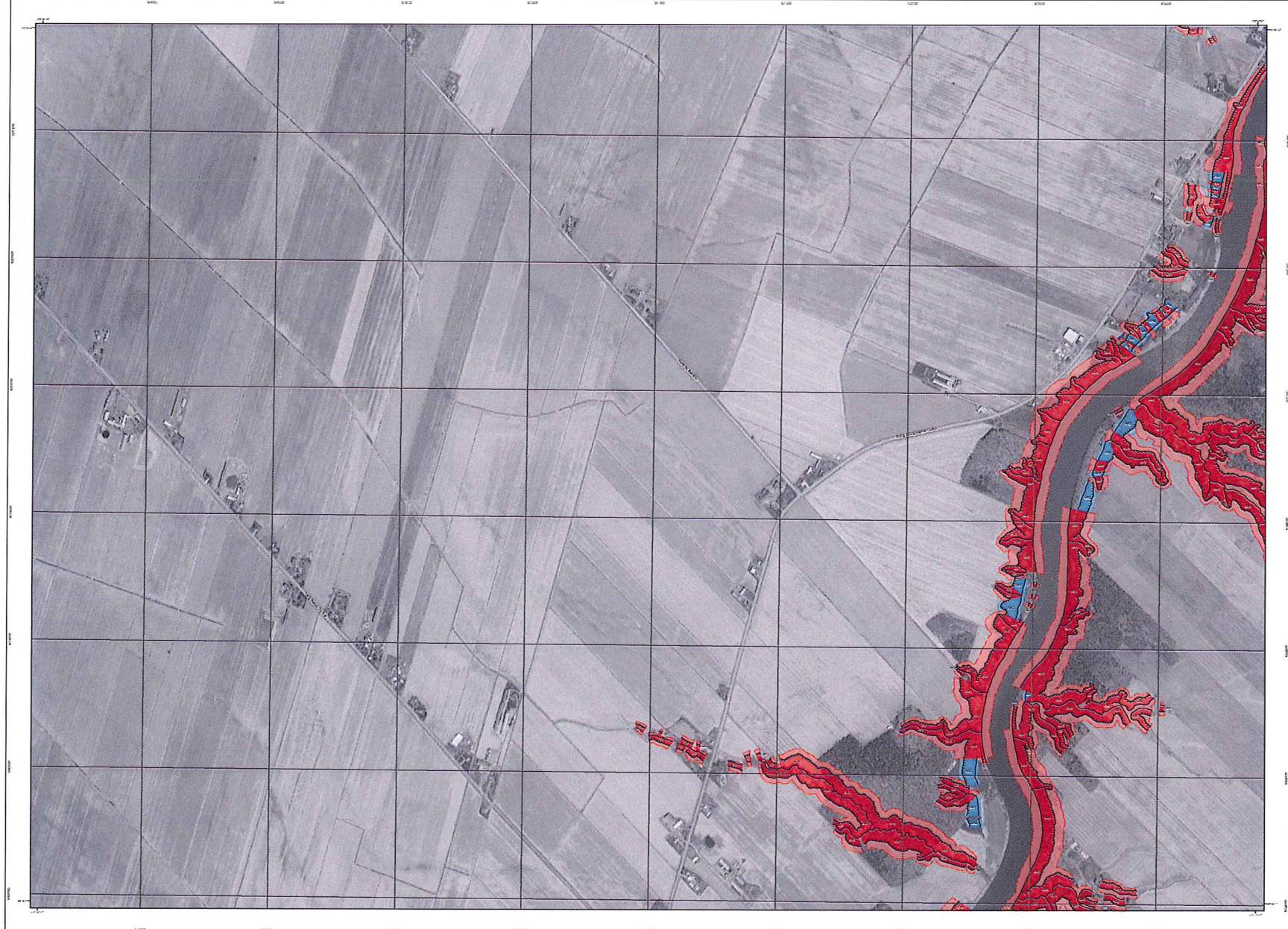
**Table 6 - Révisé**

Table with 2 columns: Révisé and Description. It lists various revised zones and their corresponding descriptions in French.



# Ruisseau Armand-Lapointe

31H15-050-0102



31H15-050-0102



**Zones de contraintes relatives aux glissements de terrain ou aux séismes**

**Zones de contraintes relatives aux glissements de terrain**

**Annexe F-3** | **12/22**

**Schema d'aménagement révisé**

**Date : septembre 2017 - Mod. 17-493**

**Annexe F-3**

**12/22**

**Schema d'aménagement révisé**

**Date : septembre 2017 - Mod. 17-493**

**Transport**

**Québec**